

# CYCLE BORDEAUX

## Prendre Soins et Management

S'inspirer, se projeter, agir



2026



# Prendre soin et Management

**D**ans un contexte économique et social marqué par l'incertitude, la perte de repères et la montée en puissance de fragilités individuelles et collectives, la question du **"prendre soin"** dans ses différentes composantes constitue aujourd'hui un enjeu majeur pour la société et les organisations qui la composent.

Prendre soin **de soi, de son organisation, de ses collaborateurs, de la planète**, prendre conscience et accepter ses propres **vulnérabilités** et celles des autres, sont autant de leviers à (ré)actionner pour retrouver du sens, recréer du lien, et construire de nouveaux modèles de performance durable, centrés sur l'humain.

En s'appuyant sur les contributions de cinq conférenciers inspirants, experts dans leurs domaines et issus d'horizons variés, ce cycle est conçu comme un véritable espace de prise de recul, d'inspiration et de respiration, à la fois pour **décrypter et comprendre** ce qui se joue actuellement mais également pour acquérir clés et outils pour **conduire le changement** de façon opérationnelle au sein de vos organisations.

**À l'issue de ce Cycle, les participants auront la capacité de :**

- Décrypter les grands enjeux sociétaux du prendre soin et ses implications dans le monde du travail
- Identifier les ressorts d'une santé mentale saine et prévenir les fragilités lorsqu'elles se manifestent, pour soi-même comme pour les autres
- Apprendre à faire de ses vulnérabilités une force, d'un point de vue individuel et collectif
- Prendre soin de soi et de ses équipes en mettant le sens au cœur de son leadership
- Œuvrer à la mise en place de pratiques managériales vertueuses et centrées sur l'humain face à l'irruption de l'intelligence artificielle au sein des organisations

## PUBLIC

- Décideurs, cadres et managers...

## FORMAT ET DURÉE

- 4 rencontres sur 4 demi-journées, organisées de 12h30 à 18h
- Déjeuner compris
- Durée totale du cycle : 16 heures (4 heures par session)

## ATELIERS

- Ateliers conçus pour creuser les thèmes abordés en apportant une dimension pratique aux idées et concepts partagés par les conférenciers. Les participants travailleront en groupe pour résoudre des défis concrets, concevoir des modèles d'organisation innovants, ou expérimenter des outils.

## LIEUX

- Les Sources de Caudalie - Martillac
- Villa Primrose - Bordeaux



# 4 rencontres

---

## Noémie GUERRIN



*Santé mentale du dirigeant : vaincre le tabou et acquérir les clés d'un équilibre durable pour soi et ses équipes*

Autrice, consultante et conférencière, Noémie Guerrin intervient depuis plus de 15 ans auprès d'entreprises, d'institutions et d'organisations patronales pour replacer l'humain au cœur de la performance durable.

Fondatrice du cabinet « Santé du dirigeant », elle accompagne dirigeants, managers et leurs équipes dans la construction d'une vraie culture de la santé psychologique au travail.

**Jeudi 4 juin**

*Les Sources de Caudalie*

---

## Yohann MARCET



*Mettre le sens au cœur de son leadership : la logothérapie comme outil de performance durable*

Maître de conférences à Sciences Po où il enseigne le « Management et le leadership par le sens », Yohann Marcet est aussi un entrepreneur passionné de psychologie et de philosophie.

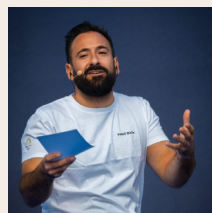
Formé à la logothérapie, une branche de la psychologie qui place la quête de sens au cœur du bien-être et de l'action individuelle et collective, il est le fondateur de l'Institut Français de Logothérapie et de Coaching Existentiel.

**Jeudi 1<sup>er</sup> octobre**

*Les Sources de Caudalie*

---

## Michaël JEREMIASZ



*Faire de ses vulnérabilités une force*

Ancien champion de tennis paralympique, aujourd'hui consultant et entrepreneur engagé, Michaël Jeremiasz incarne la résilience et le dépassement de soi.

À travers son parcours, il démontre comment transformer ses vulnérabilités en force individuelle et collective, et faire de la différence un moteur de cohésion, d'énergie et de sens.

**Jeudi 2 juillet**

*Villa Primrose*

---

## Cécile DEJOUX



*IA & Care Management : quand l'intelligence artificielle rencontre l'humanisme*

Professeure au CNAM, chercheuse en management et transformations numérique, Cécile Dejoux décrypte les mutations du leadership à l'ère de l'IA.

Pionnière du concept de Care management, elle propose une vision d'un management augmenté, alliant innovation technologique et humanité.

**Jeudi 26 novembre**

*Les Sources de Caudalie*

# AGENDA

## NOÉMIE GUERRIN

Santé mentale du dirigeant : vaincre le tabou et acquérir les clés d'un équilibre durable pour soi et ses équipes

**Jeudi 4 juin**

*Les Sources de Caudalie*

## MICHAËL JEREMIASZ

Faire de ses vulnérabilités une force

**Jeudi 2 juillet**

*Villa Primrose*

## YOHANN MARCET

Mettre le sens au cœur de son leadership : la logothérapie comme outil de performance durable

**Jeudi 1<sup>er</sup> octobre**

*Les Sources de Caudalie*

## CÉCILE DEJOUX

IA & Care Management : quand l'intelligence artificielle rencontre l'humanisme

**Jeudi 26 novembre**

*Les Sources de Caudalie*

## FORFAIT pour les 4 sessions

Le forfait, proposé pour l'ensemble des 4 conférences composant le cycle peut être nominatif ou partagé au sein de votre organisation. En cas d'indisponibilité d'un participant, la place peut bénéficier à un autre collaborateur.

- **Tarif 4 conférences : 1 700 € HT**

Remise spéciale parrainage : **200 € HT de remise** pour le parrain et le filleul en cas de parrainage d'un nouveau client au cycle

## INSCRIPTIONS

Via notre formulaire : en ligne ([ekivia.fr](https://ekivia.fr)) ou à l'aide du QR Code.  
Ou bien en contactant directement l'équipe :

Victor Desforges  
[v.desforges@ekivia.fr](mailto:v.desforges@ekivia.fr)  
07 82 59 51 16

Sébastien Darrigrand  
[s.darrigrand@ekivia.fr](mailto:s.darrigrand@ekivia.fr)  
06 31 05 44 43



Ekivia, acteur et inspirateur d'une communauté de leaders optimistes et humanistes !  
Espace Villepreux – 33160 Saint-Aubin-de-Médoc – Tél : 05 56 70 84 00  
N° déclaration d'existence préfecture de la Gironde : 72.33.01246.33  
Crédits photos : IStock

