

PARCOURS

Manager leader PME PMI

Agir sur soi, acquérir des clés pour réussir



2026

Parcours Manager leader PME PMI

Construit en partenariat avec IDESO (Initiative des Dirigeants des Entreprises du Sud-Ouest) ce parcours vous invite à réinventer votre leadership et à piloter vos équipes avec élégance et efficacité. Une approche stratégique alliant outils concrets et mises en situation pour décider avec clarté et confiance.

Vous apprendrez à mobiliser vos collaborateurs, inspirer vos équipes et conjuguer performance et influence durable.

Ce parcours favorise l'échange et la réflexion pour transformer votre pratique managériale et incarner un leadership premium au quotidien.

PUBLIC

Cadres-dirigeants, managers

OBJECTIFS

- Renforcer la connaissance de soi, sa confiance, sa capacité à s'affirmer, apprendre à s'appuyer sur ses ressources pour gérer sereinement les différentes situations.
- Expérimenter et s'approprier des techniques et des outils originaux qui apportent du confort et de l'efficacité au quotidien.
- Prendre de la distance, s'enrichir, accroître sa capacité à prendre des décisions pertinentes qui contribuent à développer l'entreprise.
- Sortir de son contexte quotidien, rencontrer des personnes qui évoluent dans des secteurs d'activité variés pour échanger, partager des expériences, ...

FORMAT ET DURÉE

- 8 jours répartis en 8 modules
- Durée totale : 56 heures
- Présentiel

LIEU

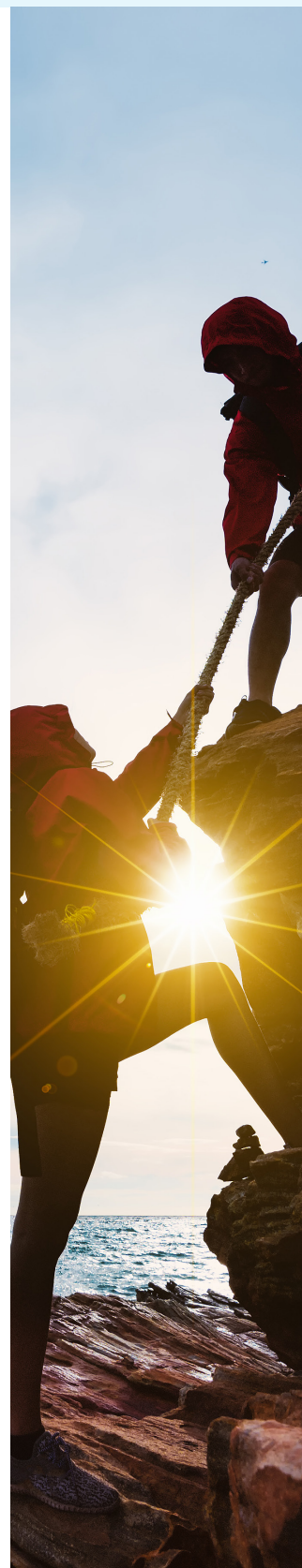
Golf Blue Green, Pessac (33)

MÉTHODES PÉDAGOGIQUES

- Pédagogie participative qui stimule la prise de parole, l'écoute, la bienveillance et valorise le partage d'expérience.
- Approche individualisée.
- Apports théoriques simplifiés et apprentissage de techniques simples et immédiatement applicables.

LIVRABLES

- Supports pédagogiques,
- Roadbook,
- Document de synthèse.



Programme



2 avril 2026

1. Renforcer la confiance en soi & l'estime de soi

- Identifier et comprendre les mécanismes de l'estime de soi.
- Comprendre l'impact d'une bonne estime de soi, d'une bonne confiance en soi sur nos relations aux autres, notre vision globale de l'environnement, nos prises de décision.
- Mettre en œuvre des techniques, méthodes, outils qui permettent d'être bienveillant avec soi et avec les autres.

Alice GHEORGHIU, Coach et formatrice en développement personnel auprès des dirigeants et des équipes



24 avril 2026

2. Connaissance de soi et des autres

- Découvrir son profil de personnalité CCTI® / MBTI®.
- Mieux se connaître, mieux connaître l'autre.
- Développer l'empathie.

Jeanne HABASHI GAFFIÉ, Psychologue cognitive et clinicienne du travail, des organisations et du sport. Formatrice



12 mai 2026

3. Optimiser sa communication, matière première du management

- Identifier les freins à la communication.
- S'approprier les techniques qui permettent de s'exprimer de façon claire et constructive.
- Savoir adapter sa communication aux différentes situations.

Emmanuel GIUDICELLI, Formateur en entreprise en management technique de vente et efficacité professionnelle depuis 20 ans



2 juin 2026

4. Déployer l'intelligence collective au sein de son équipe

- Favoriser l'émergence et l'expression de l'intelligence collective.
- Développer une approche managériale nouvelle et créatrice de valeur ajoutée.
- Identifier les clés pour fédérer, stimuler votre équipe et renforcer son efficacité.
- Développer les potentiels professionnels, les qualités et les axes d'amélioration de l'équipe.

Babette SCHILY, avec plus de 35 ans d'expérience professionnelle, Babette est coach professionnelle certifiée RNCP (« Praticien Coach & Team », école Vincent Lenhard) et spécialiste de l'Equicoaching.

23 juin 2026



5. Piloter la performance économique et financière : comprendre, anticiper et mobiliser ses équipes

- Le modèle EFQM : structure, critères et finalité.
- Cas d'entreprises combinant humanisme et performance économique.
- Mesure de la valeur créée : indicateurs financiers, sociaux, environnementaux.
- Atelier : évaluer sa propre organisation à la lumière du modèle EFQM.

Ramuntxo Ithurry est un spécialiste du changement et des dynamiques de groupe ; spécialisé en neurosciences appliquées il accompagne les entreprises et managers pour maximiser les performances en se focalisant sur la création de la valeur et les forces vives qui la composent.

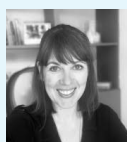


9 juillet 2026

6. Agir pour décider efficacement pour soi et avec les autres

- Savoir identifier les différents types de décisions et leurs enjeux
- Savoir accompagner la décision et analyser les conséquences
- Dépasser ses modèles mentaux en période d'incertitude

Jean-Marc BERTOLINO, Ingénieur de formation, consultant-formateur. Formation approfondie aux Nouveaux Modèles Economiques (NME) et à l'Economie de la Fonctionnalité et de la Coopération (EFC)



8 septembre 2026

7. Transformer le conflit pour en faire une force

- Décrypter et analyser une situation de conflit professionnel
- Construire sa boîte à outils pour gérer le conflit
- Porter un autre regard sur le conflit pour en faire une force
- Repérer les conflits latents

Carine LARTIGUE, Ancienne DRH et ingénieur pédagogique, Carine est consultante formatrice et accompagne dirigeants et manager dans les domaines de l'efficacité professionnelle.



28 septembre 2026

8. Développer son agilité managériale

- Adopter une posture agile dans ses pratiques managériales.
- Responsabiliser et fédérer son équipe autour d'une vision partagée.
- Développer l'autonomie de son équipe dans une relation de confiance.
- Savoir s'adapter au changement et anticiper les risques pour gagner en efficacité.

Christophe LAURENT, Ingénieur de formation, coach certifié, Christophe est formateur spécialiste des Dynamiques Collaboratives depuis plusieurs années.

TARIF

Tarif public : 3 980 € HT

Remise spéciale parrainage : **200 € HT de remise** pour le parrain et le filleul en cas de parrainage d'un nouveau client sur ce parcours.

INSCRIPTIONS

Contacter directement l'équipe EKIVIA :

Alexandre PACIFICO
a.pacifico@ekivia.fr
06 85 07 96 64

Adeline ANGER
a.anger@ekivia.fr
07 69 54 22 77

Retrouvez toutes nos formations sur www.ekivia.fr

« On ne naît pas homme,
on le devient. » Érasme

L'humanité n'est pas un état acquis, mais un processus de construction à travers l'éducation, la relation à l'autre et la réflexion.

- le leadership n'est pas inné, il se développe dans le contact humain et l'expérience
- le manager humaniste accompagne la croissance de ses collaborateurs comme on accompagne celle d'un être humain en devenir
- la relation et la confiance sont au cœur du management éthique et durable.

Crédits photos : iStock
Ekivia, acteur et inspirateur d'une communauté de leaders optimistes et humanistes !
Espace Villepreux, 37 route du Tronquet 33160 Saint Aubin de Médoc.
SIRET : 34368643200018 - Code APE : 7022Z - TVA Intracommunautaire : FR39343686432
N° déclaration d'existence préfecture de la Gironde : 72.33.01246.33

